

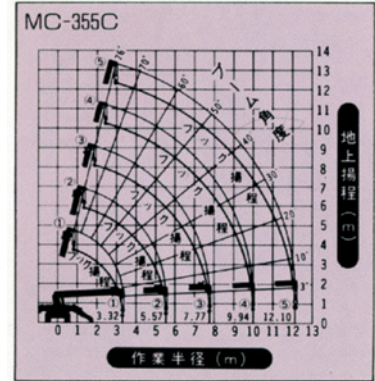
カニクレーン 2.0t

クレーン系機械



MC-355C

作業半径揚程図



定格総荷重表

アウトリガ標準張出で使用

ブーム①、ブーム①+②		ブーム①+②+③		ブーム①+②+③+④		ブーム①+②+③+④+⑤	
作業半径(m)	定格総荷重(kg)	作業半径(m)	定格総荷重(kg)	作業半径(m)	定格総荷重(kg)	作業半径(m)	定格総荷重(kg)
2.0以下	2,930	2.15以下	2,230	3.6以下	1,030	4.5以下	630
2.25	2,930	2.7	2,030	4.0	1,030	5.0	530
2.4	2,850	3.0	1,910	4.5	930	6.0	430
2.7	2,570	3.5	1,680	5.0	830	7.0	380
3.0	2,280	4.0	1,380	6.0	730	8.0	330
3.5	1,930	4.5	1,230	7.0	620	9.0	280
4.0	1,630	5.0	1,050	8.0	510	10.0	250
4.5	1,400	5.5	930	9.0	420	11.0	230
5.0	1,110	6.0	780	9.94	280	12.10	230
5.57	930	7.0	620	ブーム④を少しでも伸ばした時は、ブーム①+②+③+④の性能で作業してください。			
		7.77	480				

ブーム③を少しでも伸ばした時は、ブーム①+②+③の性能で作業してください。

アウトリガ中間張出で使用

ブーム①、ブーム①+②		ブーム①+②+③		ブーム①+②+③+④		ブーム①+②+③+④+⑤	
作業半径(m)	定格総荷重(kg)	作業半径(m)	定格総荷重(kg)	作業半径(m)	定格総荷重(kg)	作業半径(m)	定格総荷重(kg)
2.0以下	2,930	2.15以下	2,230	3.6以下	1,030	4.5以下	630
2.25	2,930	2.7	2,030	4.0	950	5.0	530
2.4	2,850	3.0	1,880	4.5	830	6.0	430
2.7	2,570	3.5	1,560	5.0	710	7.0	280
3.0	2,280	4.0	1,230	6.0	430	8.0	180
3.5	1,910	4.5	910	7.0	280	9.0	150
4.0	1,470	5.0	650	8.0	180	10.0	130
4.5	1,080	5.5	470	9.0	150	11.0	100
5.0	700	6.0	390	9.94	150	12.10	70
5.57	610	7.0	300	ブーム④を少しでも伸ばした時は、ブーム①+②+③+④の性能で作業してください。			
		7.77	260				

ブーム③を少しでも伸ばした時は、ブーム①+②+③の性能で作業してください。

仕様

型式	MC-355C	
最大定格荷重 (kg)×(m)	2,930×2.25	
最大作業半径 (m)	12.10	
最大地上揚程 (m)	約11.8	
巻上装置	フック巻上速度 (m/min)	11.5(4層、4本掛)
	ロープ巻上速度 (m/min)	46(4層)
	巻上ロープ (φ) × (m)	8×73
	方式	アキシシャルプランジャ・平歯車減速・メカニカルブレーキ
伸縮装置	ブーム長さ (m)	3.52~12.31
	ブーム伸長速度 (m/sec)	8.79/36
	ブーム形式	5角形5段(油圧自動5段)
	方式	順次伸縮シリンダ+ワイヤロープ同時伸縮装置1基
起伏装置	起伏角度/時間 (度/sec)	3~76/13
	方式	油圧シリンダ2本直押し
旋回装置	旋回角度/時間	360度連続/2.8rpm
	方式	油圧モータ

アウトリガ	2段張出油圧シリンダ直押し	
エンジン	水冷ディーゼル3TNE74(ヤンマー)出力=13.2kW/2,400rpm(18PS/2,400rpm)	
走行	登坂能力 (度)	22
	速度 前進/後進 (km/h)	2.4/2.4
走行装置	走行装置	左右独立駐車ブレーキ内蔵油圧モーター遊星歯車減速式
	ブレーキ装置	油圧モーター内蔵ディスクブレーキ式
旋回方式	旋回方式	左右独立走行モーターによる
	クローラ接地長 (m)	1,720(クローラ幅280mm)
接地圧 (kg/cm ²)	0.32	
安全装置	荷重計・角度計・油圧自動ロック装置(カンバラ・パイロットチェック)巻過警報装置(ブーム先端乾電池式)油圧安全弁	
本体重量 (kg)	3,345	

- ・作業半径図はブームのたわみは含まれていません。
- ・定格荷重表は負荷時のたわみを含んだ実際の作業半径に基づいています。
- ・定格荷重はアウトリガ最大張出状態における最も安定度の良い場合です。
- ・アウトリガの張出状態および張り具合により、作業が定格荷重以下でないとき場合があります。
- ・本仕様は、改良のため予告なく変更することがありますので、ご了承ください。